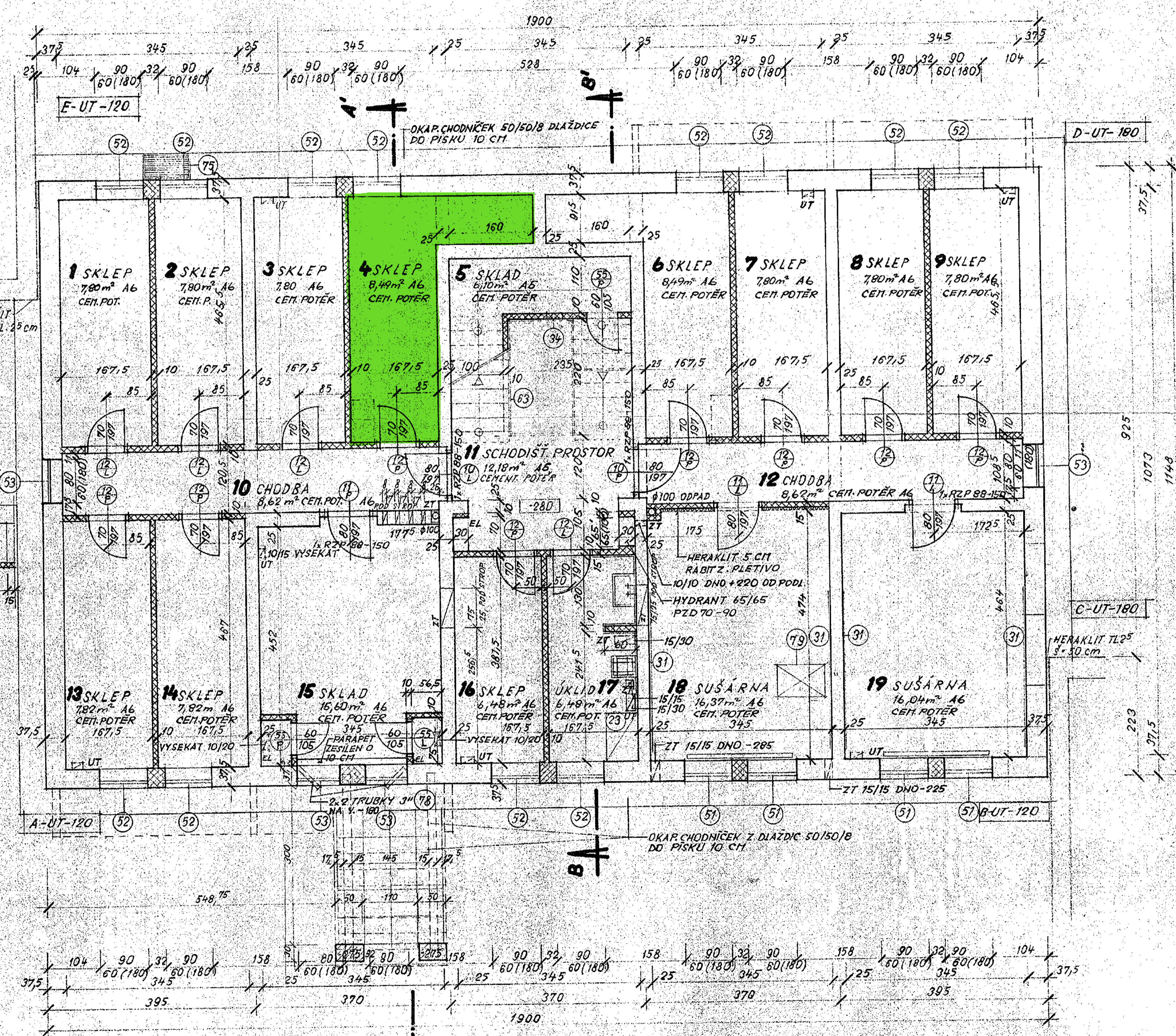


VÝŠKY PŮVODNÍHO TERÉNU JEDNOTLIVÝCH SEKCI

SEKCE	A1-1	A1-2	A1-3	A1-4	A1-5	A1-6
PRŮZ.	±0 = 259,90	±0 = 259,90	±0 = 258,70	±0 = 258,10	±0 = 257,50	±0 = 256,90
A	-220 = 267,70	-210 = 267,20	-190 = 256,80	-160 = 256,50	-160 = 255,90	-165 = 255,05
B-C	-290 = 257,00	-270 = 256,60	-245 = 256,25	-230 = 255,80	-240 = 255,10	-255 = 254,35
D	-300 = 256,90	-290 = 256,40	-270 = 256,00	-245 = 255,65	-245 = 255,05	-255 = 254,35
E-F	-245 = 257,45	-230 = 257,00	-210 = 256,60	-195 = 256,25	-170 = 255,80	-180 = 255,10



LEGENDA:

Č. MÍST.	NÁZEV MÍSTNOSTI	m²	PODLAHA	OZN.	POZNÁMKA
1	SKLEP	7,80	CEMENTOVÝ POTĚR	A6	
2	SKLEP	7,80	---	A6	
3	SKLEP	7,80	---	A6	
4	SKLEP	8,49	---	A6	
5	SKLAD	6,10	---	A6	
6	SKLEP	8,49	---	A6	
7	SKLEP	7,80	---	A6	
8	SKLEP	7,80	---	A6	
9	SKLEP	7,80	---	A6	
10	CHODBA	8,62	---	A6	
11	SCHODIŠTĚVÝ PROSTOR	12,18	---	A5	
12	CHODBA	8,62	---	A6	
13	SKLEP	7,82	---	A6	
14	SKLEP	7,82	---	A6	
15	SKLAD	15,60	---	A6	
16	SKLEP	6,48	---	A6	
17	ÚKLID	6,48	---	A6	BĚLNINOBKLAD 480 x 135
18	SUŠÁRNA	16,37	---	A6	
19	SUŠÁRNA	16,04	---	A6	

POZNÁMKA:

PRŮČKY CÍHLY DVOUDĚROVÉ, MALTA NASTAVENA DOZDIVKY MEZI PANELOBLKOU CDm
IZOLACE PROTÍ ZEMNÍ VLHNOTI 2x A400H + 3x ASF. NÁTĚR
DETAIL OSAZENÍ ZÁRUBNÍ VIZ K.C. 308

PREFABRIKÁTY: KS
PZD 70-90 4

Heráclava
5 7 9
A1-1 A1-2 A1-3 A1-4 A1-5 A1-6
INVESTPROJEKT
městská projektová inženýrská organizace
Brno, Divadelní 3
technická kontrola
STAVOPROJEKT
Ing. J. Čížek
Ing. J. Čížek
TEL. 21111
TEL. 21111

803 365

VED. PRŮJ.	ZODP. PRŮJ.	VYPRACOVAL	KRESLIL	KONTROLOVAL	STAVOPROJEKT KPO
ING. ARCH. VOLÁK	ADAMČIKOVÁ	ADAMČIKOVÁ	ADAMČIKOVÁ	ADAMČIKOVÁ	GAGARINOVA 19 BRNO
INVESTOR: IPO BRNO					ATEL 1 TEL. 21111
					FORMÁT 744
					DATUM V/69
					STUPEŇ PP
					ZAKČÍSLO 81-1669
1.PP					MĚŘÍTKO ČÍSLO VÝK.
					1:50 203